



Wassermanagement per Fernzugriff global im Blick.
Mit SMART.SWS

Jetzt testen!



Das Wassermanagement-System SWS und SMART.SWS

Das Multitalent für vernetzte Sanitär-Armaturen.

Das intelligente SCHELL Wassermanagement-System SWS wurde von den Hygiene-Experten von SCHELL speziell für öffentliche Sanitärräume entwickelt. Es unterstützt den Gebäudebetreiber beim Erhalt der Trinkwassergüte, Schutz vor Leckageschäden, Dokumentation von Betriebsparametern der Trinkwasserinstallation sowie beim wirtschaftlichen Betrieb. Die Vernetzung, Steuerung und Überwachung sämtlicher elektronischer Armaturen und Temperatursensoren erfolgt über den zentralen Wassermanagement-Server. Und das für alle wesentlichen Armaturen im öffentlichen Sanitärraum: Waschtisch-, Küchen- und Duscharmaturen, WC- und Urinal-Armaturen bis hin zu Leckageschutz-Armaturen.

SCHELL SMART.SWS – Wassermanagement per Fernzugriff global im Blick.

SMART.SWS ist die Visualisierung eines oder mehrerer Gebäude mit SCHELL Wassermanagement-Systemen. Die Visualisierung basiert auf den Daten der SWS Server. SMART.SWS bietet einen schnellen Überblick über die wichtigsten Betriebsparameter der SWS Anlagen. Neben der Einzelbetrachtung eines SWS Servers können auch entsprechend der Benutzerrolle mehrere SWS Server aggregiert betrachtet werden. Die Nutzung von SMART.SWS ist standortunabhängig. Voraussetzung ist lediglich eine Internetverbindung und die Verwendung von SCHELL SWS.

Grafische Auswertung folgender Daten und damit effektiver SWS Betrieb:

- Stagnationsspülungen
- Thermische Desinfektionen
- Temperaturverläufe
- Wassermengen (rechnerisch ermittelt)
- häufig und selten genutzte Armaturen
- Batterieladezustände
- Systemmeldungen

Ihre Vorteile:

- Sicherheit für Betreiber: schneller Überblick über die Funktion seiner Anlagen
- Sicherheit für Nutzer: sauberes Trinkwasser
- Zeit- und Kostenersparnis durch schnellen Überblick und effiziente Wartungsplanung (z.B. Batteriewechsel)
- ortsunabhängige Überwachung der Betriebsparameter (VDI 6023) mit allen browserfähigen Geräten
- für jeden die passende Ansicht
 - Liegenschaften
 - Gebäude
 - Wassermanagement-System
- Fernzugriff auf den SWS Server (mit separatem Kennwort für zusätzliche Sicherheit)



SMART.SWS – die Technik im Überblick.

So funktioniert die Verbindung.

Damit der Zugriff über jedes mit dem Internet verbundene Endgerät auf das SCHELL Trinkwassermanagement-System erfolgen kann, wurde eine eigene SCHELL Plattform bei Azure EU geschaffen. Eine verschlüsselte Datenübertragung ist bei der gesamten Kommunikation selbstverständlich.

Plattformnutzung:

- Eigene SCHELL Plattform bei Azure EU
- Auswertung der SWS Anlagen
- Fernzugriff auf Server mit Login möglich
- Benutzer und Rollenverwaltung
 - Administrator
 - Facility-Manager
 - Fachkraft

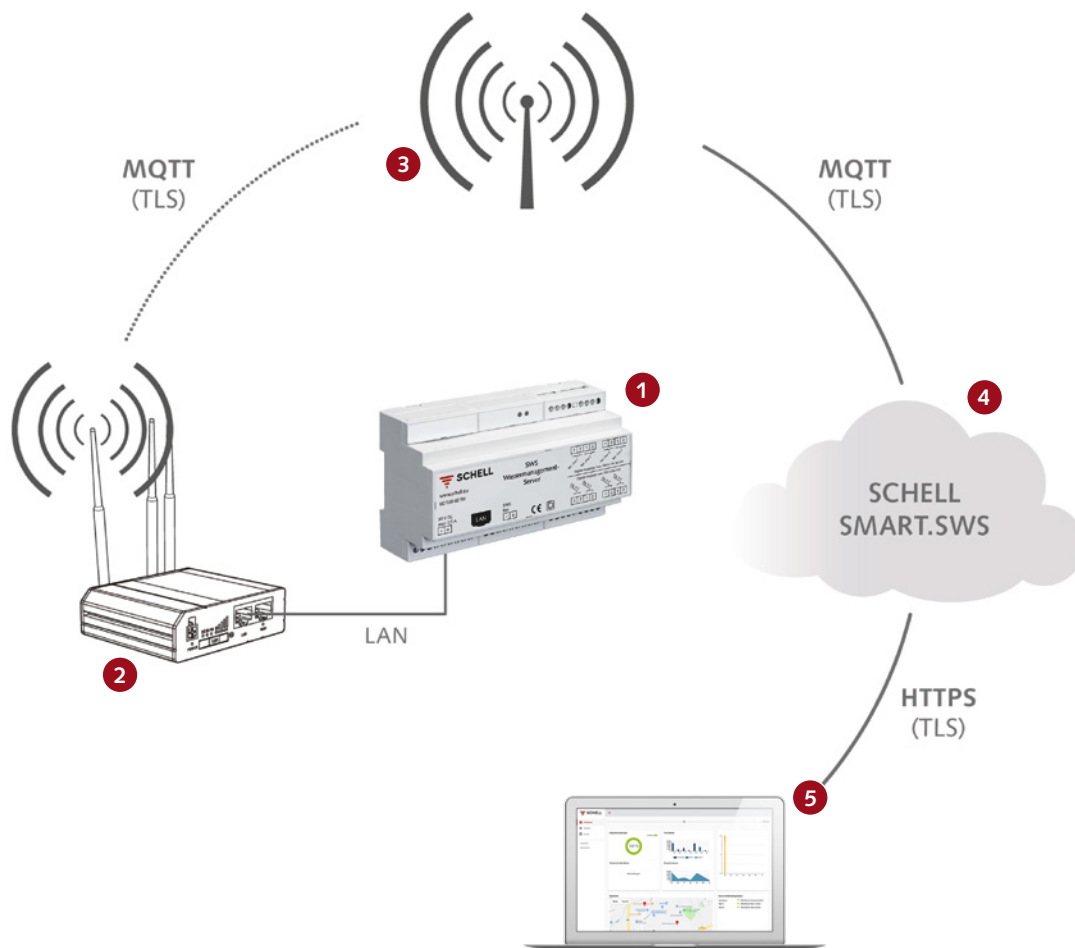
- 1 SWS Server
- 2 LTE-Router inkl. SIM-Karte
- 3 Mobilfunknetz
- 4 Cloud-Plattform MS Azure
- 5 internetfähiges Endgerät

MQTT

Message Queuing
Telemetry Transport
(Protokoll für „Machine to Machine“-Kommunikation)

TLS

Transport Layer Security
(Verschlüsselungsprogramm)

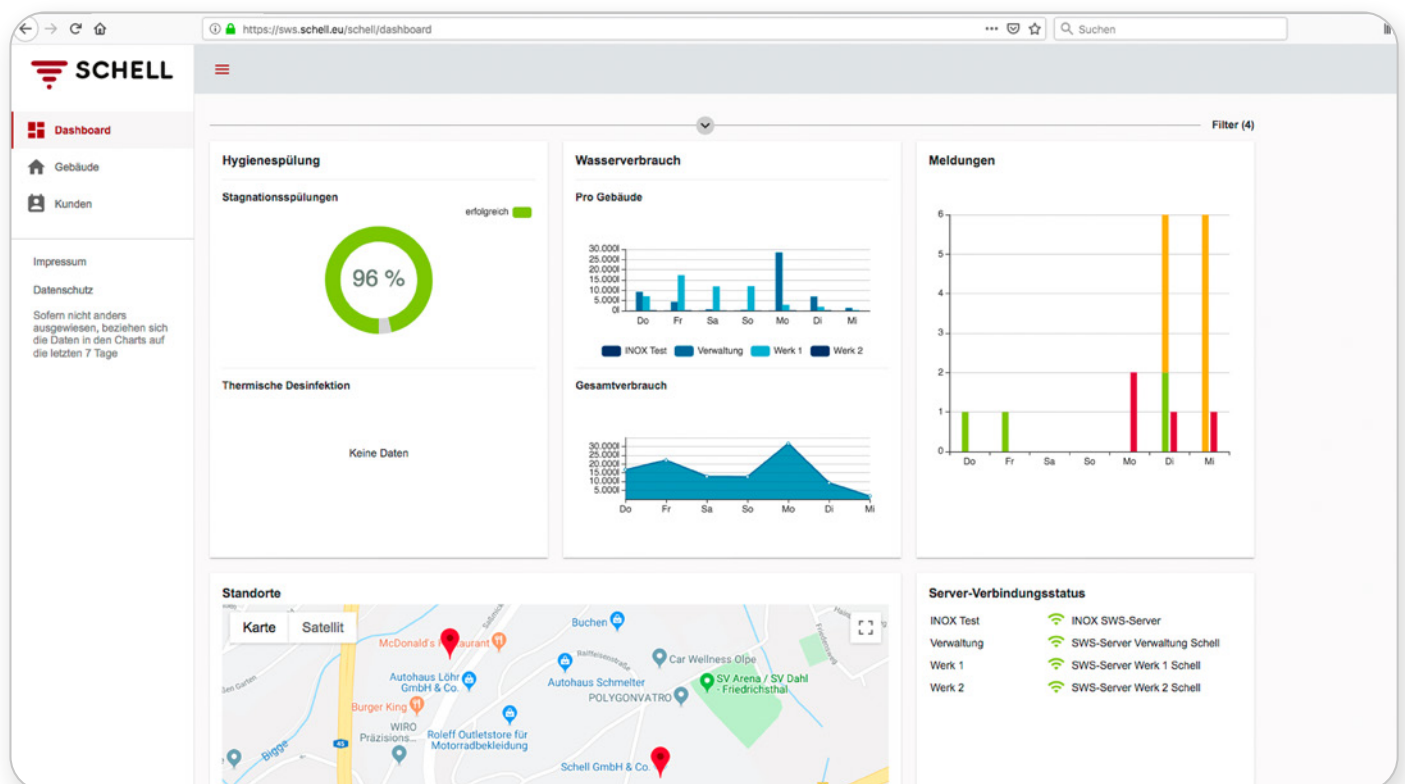


SMART.SWS

Das übersichtliche Dashboard.

Ob auf Server-Ebene oder in der gebäudeübergreifenden Gesamtübersicht – Meldungen, errechnete Wasserverbräuche und vieles mehr werden im SMART.SWS Dashboard anschaulich visualisiert. Die Ansichten variieren je nach Benutzerrolle, sodass stets nur die für die entsprechende Person relevanten Daten einsehbar sind.

Dashboard



Der Aufbau der Gesamtübersicht hängt von der gewählten Benutzerrolle ab:

- Betreiber: Dashboard für alle Gebäude
- Facility-Manager: Dashboard für ein Gebäude
- Fachkraft: Dashboard für einen Server

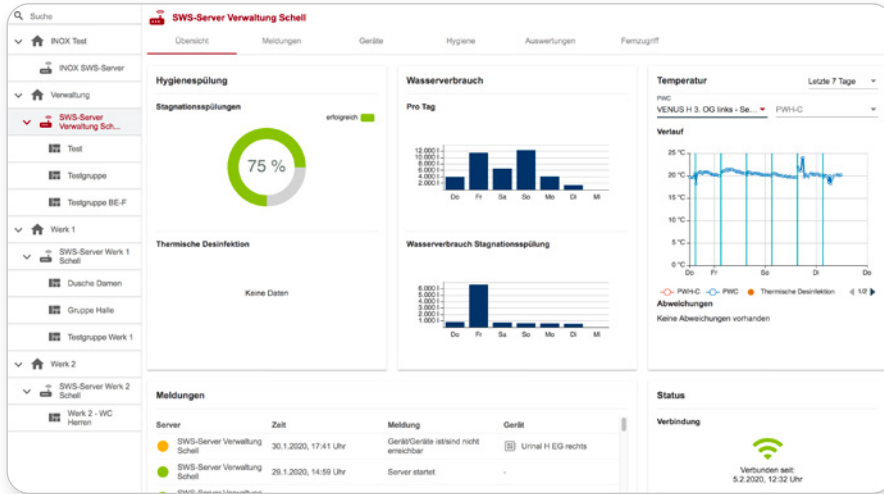
Folgende Daten werden angezeigt:

- Überblick über erfolgte Stagnationsspülungen entsprechend der Programmierung
- Ansicht von Wasserverbräuchen (errechnet)
 - Gebäudevergleich
 - Gesamtvolumen
- Meldungen des Servers
- Standorte der Anlage(n)
- Erreichbarkeit der Anlage(n)

SMART.SWS

Ansichten auf Serverebene.

Übersicht



Alle Informationen eines Servers im Überblick:

- Überblick über erfolgte Stagnationsspülungen entsprechend der Programmierung
- Ansicht von Wasserverbräuchen (errechnet)
 - Summe der Verbräuche
 - Verbrauch Stagnationsspülungen
- Temperaturverläufe
- Meldungen
- Erreichbarkeit des Servers

Geräteliste

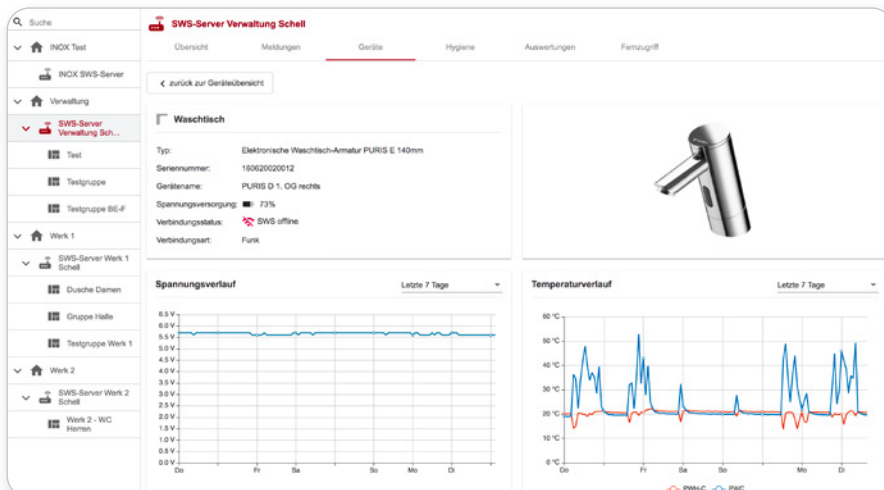
Server	Typ	Seriennummer	Verbindungszustand	Spannungversorgung	Firmware	Details
SWS-Server Werk 1 Schnell	Bus-Extender	26	Online	47%	V1.6.90	
SWS-Server Werk 1 Schnell	FM WC Herren	603	Online		V1.6.90	
SWS-Server Werk 1 Schnell	FM Flur Unisex Damen	604	Online		V1.6.90	
SWS-Server Werk 1 Schnell	FM Flur Teeje	637	Online		V1.6.90	
SWS-Server Werk 1 Schnell	FM Flur Mitte	616	Online		V1.6.90	
SWS-Server Werk 1 Schnell	FM WC Damen	616	Online		V1.6.90	
SWS-Server Werk 1 Schnell	CELLS 2 H	1811219210A	Online	92%	V03.09	
SWS-Server Werk 1 Schnell	CELLS 7 H	19022920037	Online	87%	V03.09	
SWS-Server Werk 1 Schnell	Dusche VITUS links	18042502009	Online	93%	V03.02	
SWS-Server Werk 1 Schnell	CELLS 1 H	1812016001E	Online	87%	V03.09	
SWS-Server Werk 1 Schnell	Dusche VITUS rechts	18042502002	Online	72%	V03.02	
SWS-Server Werk 1 Schnell	CELLS 3 D	18121003003	Online		V03.09	
SWS-Server Werk 1 Schnell	CELLS 6 H	1902260300P	Online	87%	V03.09	
SWS-Server Werk 1 Schnell	CELLS 8 H	19022602008	Online	87%	V03.09	
SWS-Server Werk 1 Schnell	CELLS 5 H	19022602001	Online	87%	V03.09	

Mit den Informationen zu den vernetzten Geräten kann der Benutzer Wartungen effektiv planen.

Angezeigt werden:

- Software-Stände
- Verbindungsstatus
- Batterieladung in Prozent

Gerätedetails



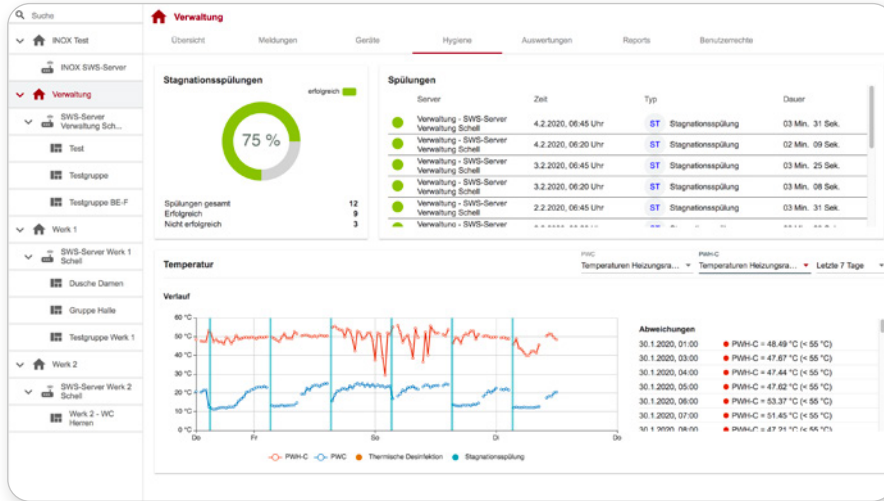
Geräte können einzeln angewählt werden. So erhalten Benutzer detaillierte Armatureninformationen:

- Armaturendaten
- Verbindungsstatus
- Batterieladungsverlauf
- Temperaturverlauf

SMART.SWS

Ansichten auf Serverebene.

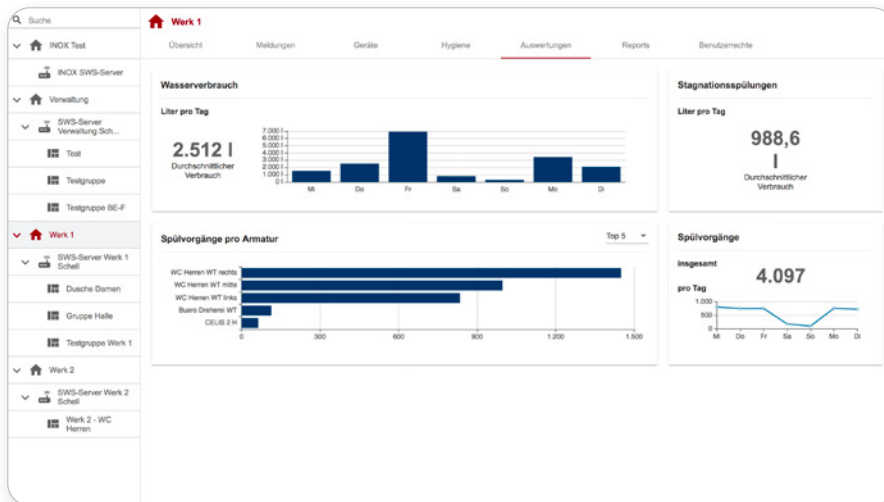
Hygienespülungen



Informationen zu den Hygienespülungen und Temperaturen unterstützen Betreiber bei der Bewertung ihrer Anlage(n):

- Stagnationsspülungen
 - Liste
 - Diagramm
- Temperaturen
 - Überschreitung
 - Unterschreitung

Auswertungen



Durch die Auswertungen bekommen Fachkräfte Hinweise zum Wartungsaufwand und ggf. zum Rückbau nicht genutzter Armaturen.

- Angezeigt werden:
- Wasserverbräuche (errechnet)
 - Tagesverbräuche
 - Stagnationsspülvolumen
 - Darstellung der Top fünf und Flop fünf
 - die fünf am häufigsten und
 - die fünf am seltensten genutzten Armaturen

Reports



Die wichtigsten Auswertungen werden in regelmäßigen Abständen als Report versendet:

- Übersichtliche Aufbereitung der Daten
- ideal für die Archivierung

So werden Sie zum SMART.SWS Nutzer. Einfach Pakete beauftragen und loslegen.

SMART.SWS besteht immer aus zwei Paketen. Neben dem einmaligen Einrichtungspaket buchen Sie Ihr fortlaufendes Nutzungspaket. Installation und Inbetriebnahme übernehmen die kompetenten SCHELL Servicetechniker.



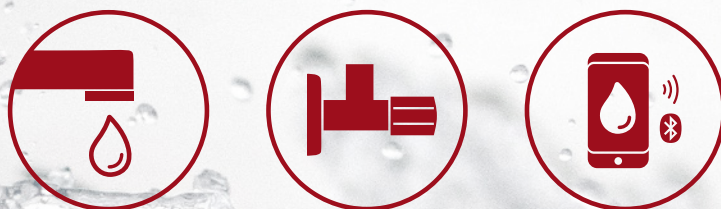
Das Einrichtungspaket

- alle benötigten SMART.SWS-Komponenten
- Installation der SMART.SWS-Komponenten
- Inbetriebnahme SMART.SWS
- zzgl. An-und Abfahrtskosten



Das Nutzungspaket

- Nutzung von SMART.SWS
- inkl. Mobilfunkgebühren



SCHELL GmbH & Co. KG
Raiffeisenstraße 31
57462 Olpe
Germany
Tel. +49 2761 892-0
Fax +49 2761 892-199
info@schell.eu
www.schell.eu

SCHELL Austria Armaturen GmbH
Ignaz-Köck-Straße 10/2.1
1210 Wien
Austria
Tel. +43 1 9346253
info@schell.eu
www.schell.eu



MIX
Papier aus ver-
antwortungsvollen
Quellen
FSC® C111733